



MÉDIATHÈQUE  
DÉPARTEMENTALE  
DE TARN-ET-GARONNE

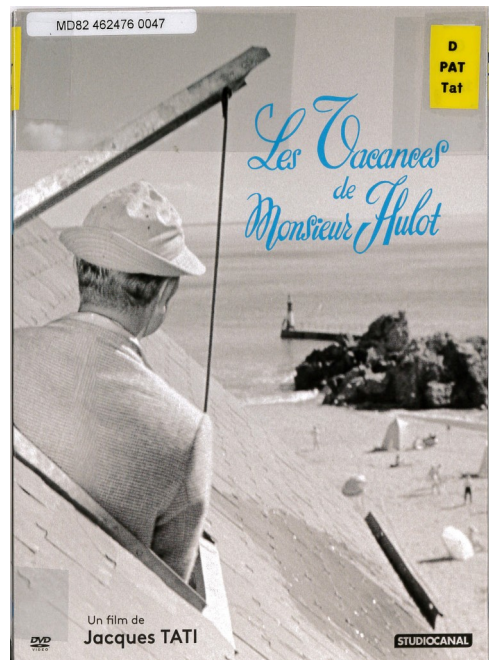
# LES COTES DE LA MÉDIATHÈQUE DÉPARTEMENTALE

Livres, DVD, CD

La cotation consiste à attribuer au document une marque (la cote) définissant sa place dans la bibliothèque.

La cote est l'adresse du document dans la bibliothèque.

NB : les livres accompagnés de CD sont cotés comme les autres livres



## LES DIFFÉRENTS NIVEAUX DE COTE DES OUVRAGES DE FICTION (jeunesse, adultes, bandes dessinées)

Le niveau 1 indique la catégorie à laquelle l'ouvrage appartient (roman, album, bande dessinée,...)

Le niveau 2 est constitué des trois premières lettres du nom de l'auteur (pour les livres jeunesse) ou des 4 premières (romans et romans policiers adultes)

Le niveau 3 correspond à la première lettre du titre (les articles ne sont pas pris en compte)

NB : la poésie et le théâtre, bien qu'étant de la fiction, sont cotés en dewey (classe 800 littérature)

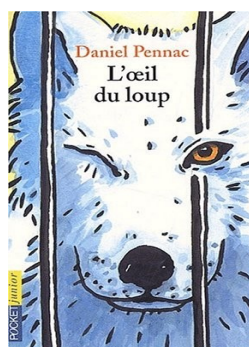
## LES COTES DU SECTEUR IMPRIMÉS JEUNESSE

### Romans

- Ra : romans pour adolescents (à partir de 13 ans) + pastille orange (rangés en secteur adulte)
- RP : romans policiers pour adolescents (à partir de 13 ans) + pastille orange (rangés en secteur adulte.)
- Ea : romans pour pré-adolescents (11/12 ans)+ pastille orange
- E Romans pour enfants (-11 ans )

Exemple :

E  
PEN  
o

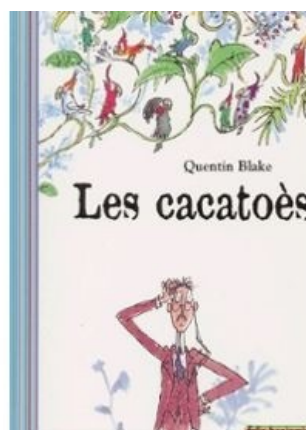


### Albums et Images

- I : albums pour les tout-petits ( 0-5 ans)
- A : albums pour les plus grands ( + de 5 ans )

Exemple :

A  
BLA  
c



## Documentaires

Ils sont classés selon la classification décimale Dewey .

Le 1er niveau de la cote est la lettre J

Le 2eme niveau est l'indice dewey

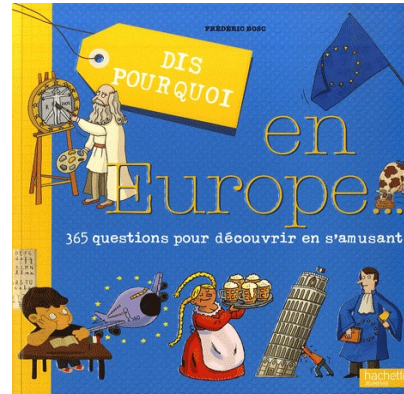
Le 3eme niveau est constitué des 3 premières du nom de l'auteur

Auteur : Frédéric Bosc

J

914

BOS



## LES COTES DES BANDES-DESSINÉES ET MANGAS

1er niveau :

- X pour les bandes dessinées et mangas pour adultes
- BDA pour les bandes dessinées et mangas pour adolescents (+ pastille orange)
- BD pour les bandes dessinées et mangas tous publics

Le 2eme niveau est constitué des 3 premières lettres du nom du scénariste

Certaines BD jeunesse, accessibles à partir de 12 ans, sont identifiées par une pastille orange +12 sur la couverture

Exemple : BDA

RIV

o



Un fonds de bandes dessinées érotiques a été créé en 2018. Ces documents ont sur la couverture le logo -18



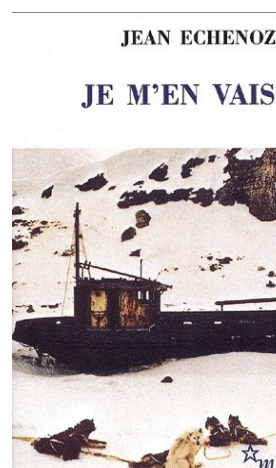
## LES COTES DU SECTEUR IMPRIMÉS ADULTES

### Romans

- R pour les romans
- RP pour les romans policiers

Exemple :

R  
ECHE  
J



NB : La cote Rt désignait jusqu'en 2017 les romans traduits. Cette cote n'est plus utilisée, vous ne la trouverez plus dans notre catalogue mais l'étiquette de cote n'a pas été refaite, vous trouverez encore dans nos rayons des livres portant cette cote. Les romans traduits sont identifiables sur le catalogue en ligne avec le genre « littérature traduite »

## Documentaires

Ils sont classés selon la classification décimale Dewey .

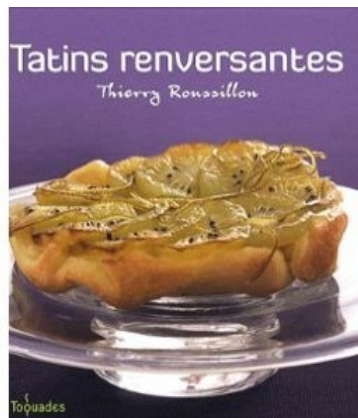
Le 1er niveau de la cote est l'indice dewey

Le 2eme niveau est constitué des 3 premières du nom de l'auteur

Exemple :

641.86

ROU



## Biographies et autobiographies

On classe les biographies et autobiographies au domaine dewey dans lequel la personne biographiée s'est illustrée.

1er Niveau : indice Dewey

2eme Niveau : les 3 premières lettres du nom de la personne biographiée

Exemples :

941

ELI





## Fonds local

On classe ici les livres sur le Tarn-et-Garonne

Le 1er niveau est FL

Le 2ème niveau l'indice dewey

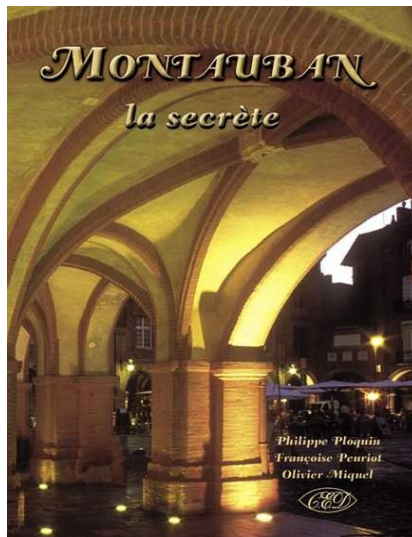
Le 3ème niveau est constitué des trois premières lettres du nom de l'auteur

Exemple :

FL

914.47

MIQ



## LIVRES EN LANGUES ÉTRANGÈRES OU BILINGUES JEUNESSE ET ADULTES

Le 1er niveau permet de préciser le genre et il est identique à celui des autres documents :

Pour les livres jeunesse : A, I, E, Ea, Ra, J,

Pour les bandes dessinées et mangas : BD, BDA, X

Pour les livres adultes : R, RP, FL, indice dewey

Le 2eme niveau correspond à la langue :

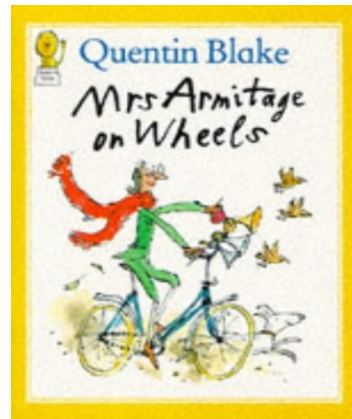
(An) : livres en anglais

(Es) : livres en espagnol

Le 3° niveau correspond aux trois premières lettres du nom de l'auteur ou à l'indice dewey pour les documentaires

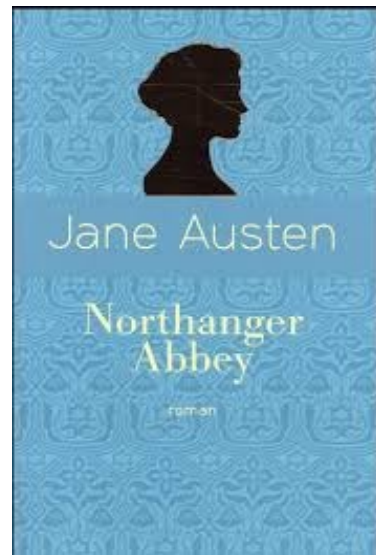
Pour un album de Quentin Blake :

A  
(An)  
BLA



Pour un roman de Jane Austen

R  
(An)  
AUS



Pour un documentaires adultes

641.56  
(An)  
OLI





## LES COTES DES DVD

### Les films de fiction :

1er niveau : D

2eme niveau : les 3 premières lettres du réalisateur

NB : Les films appartenant au patrimoine cinématographique ont en 2eme niveau de cote les lettres **PAT**. Les 3 premières lettres du réalisateur apparaissent en 3eme niveau.

Exemples :

Les enfants du marais D

Bec

Orange mécanique D

PAT

Kub



### Les séries télé :

1er niveau : D

2eme niveau : TV

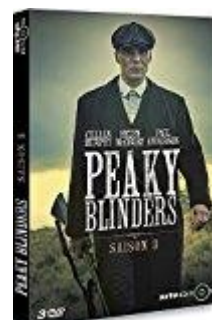
3eme niveau : les 3 premières lettres du titre

Exemple : Peaky blinders

D

TV

Pea



## Les DVD documentaires

1er niveau : D

2eme niveau : indice Dewey

3eme niveau : 3 premières lettres du réalisateur

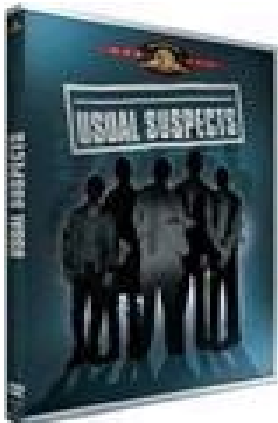
Pour les arts du spectacle il y a des indices plus développés 792.1: tragédies et formes apparentés , 792.2: comédies et mélodrames , 792.5: opéras et opérettes , 792.7 humour

chanteurs compositeurs + 3 premières lettres de l'auteur de la pièce, du compositeur, au nom de l'artiste

Exemples : D D

Syn 368

Moo



**Les DVD jeunesse sont identifiés par une étiquette rouge apposée à côté de la cote**

